

# GUT LÄUDON

Dr.-Heckmann-Straße 10C, 1140 Wien

## STIEGE 2, TÜR 9

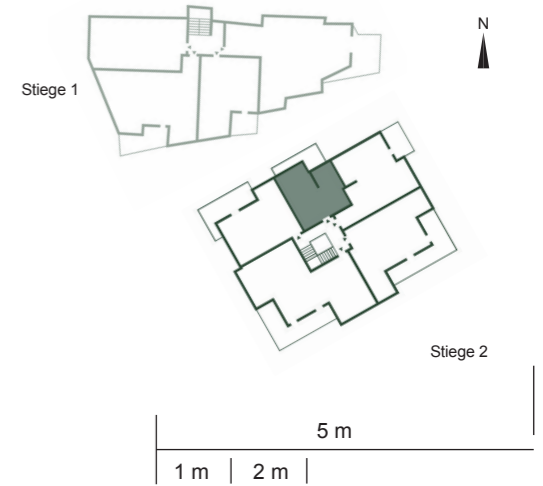
Ergeschoss: ca. 45,20 m<sup>2</sup>  
2 Zimmer

ca. Angaben zur Nutzfläche in m<sup>2</sup>

Wohnküche, Parkett	26,80
Zimmer, Parkett	11,00
Bad, Feinsteinzeug	7,40

**Gesamt** **45,20**

Terrasse/Balkon:	16,80
Einlagerungsraum:	3,30



**STIX UND PARTNER**

Planung und Architektur

Innenarchitekturplanung

**HOLZBAUER & PARTNER ARCHITEKTEN**  
WILHELM HOLZBAUER PRITZ KAUFMANN EDGON TURMER WOLFGANG VANER

**M&G**

**MAYR & GLATZL** Innenarchitektur GmbH  
Abeleergasse 10 | 1160 Wien | +43 (0) 1 / 479 65 58  
office@mayer-glatz.at | www.mayer-glatz.at

Stand 14.05. 2019

Die Plandarstellung sind vereinfacht und symbolisch, es sind nicht alle Bauteile dargestellt und es wird kein Anspruch auf Vollständigkeit erfüllt. Die dargestellten Einrichtungsgegenstände, dienen der Illustration und sind nicht in der Ausstattung enthalten. Sämtliche Sanitärgegenstände werden

It. Bau- und Ausstattungsbeschreibung ausgeführt und sind im Plan nur symbolisch dargestellt. Grundrissänderungen vorbehalten. Basis 22.05.2018- Die im Plan genannten Maße und Flächen sind vorläufige Werte, das Endausmaß kann variieren.

OFFICE@STIX-PARTNER.AT